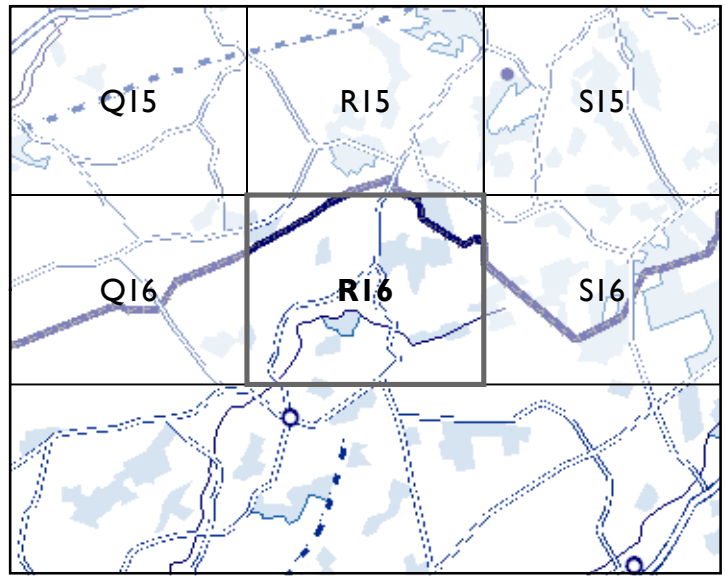


**Legger Watergangen  
en Bergingsgebieden 2012**  
**leggerkaart R16**  
schaal 1 op 5.000



**Legenda**

symbool	code	omschrijving
	AQ0012	aquaduct
	BV0012	bodemval
	BR0012	brug
	GM0012	gemaal
	SL0012	sluis
	ST0012	stuw
	AS0012	vlonder/aanlegsteiger
	DR0012	duiker
	DR0012	overgang tussen twee aan elkaar liggende duikers
	PL0012	persleiding waterkwaliteit
	BS0012	verticale verdedigingen
	BS0012	overgang tussen twee aan elkaar liggende verticale verdedigingen
	BER00.000	watergang + naam
	LV0012	beginpunt leidingvak
	DP 2 3-3	beginpunt dwarsprofiel
	KV0012	kadevak (met beginpunt)
	KV0012	hoge grond (met beginpunt)
		kernzone
		beschermingszone
		grens waterschap Rijn en IJssel
	8018	stroomgebied
		bergingsgebied (kernzone)

**stroomgebieden op de leggerkaart**

