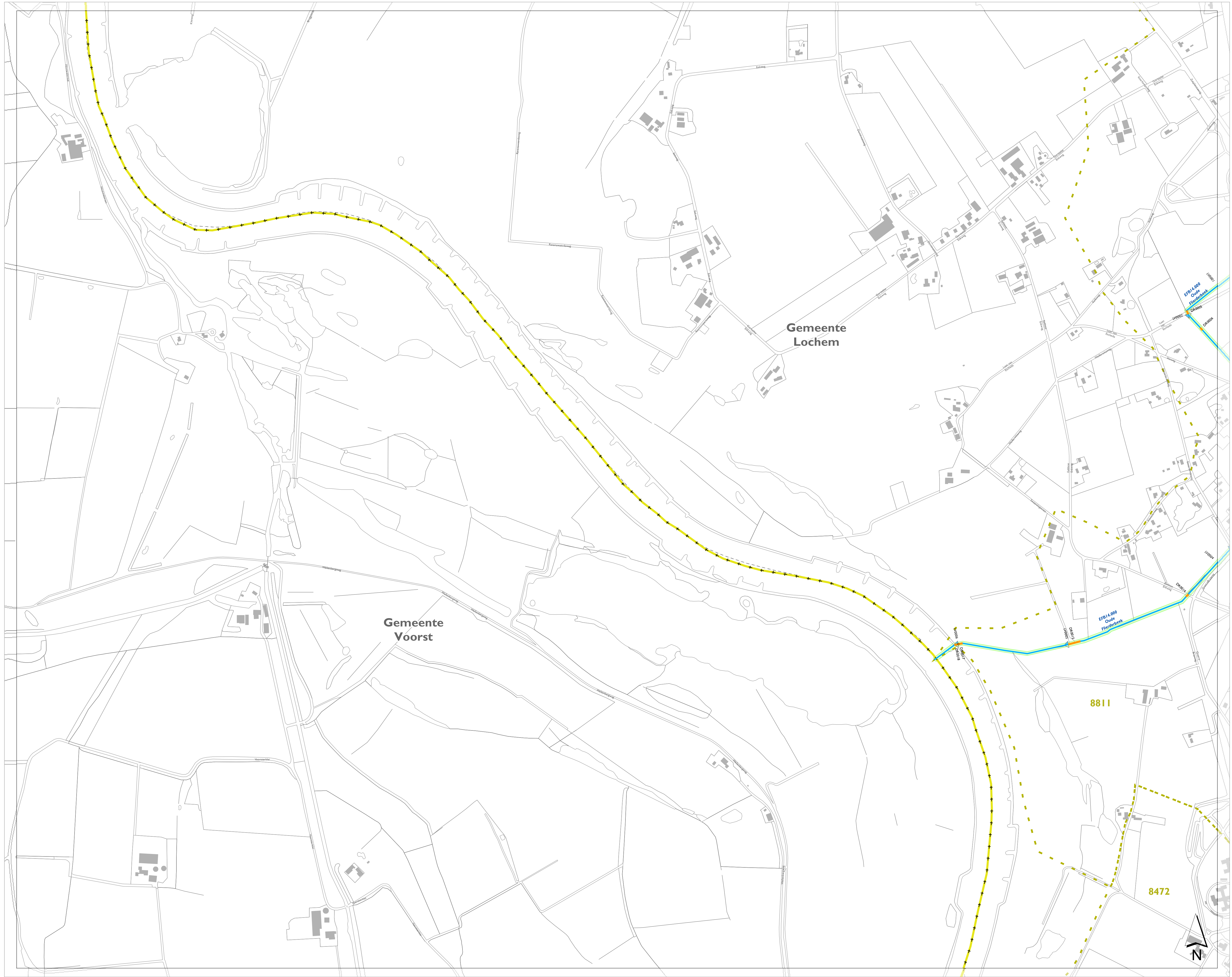
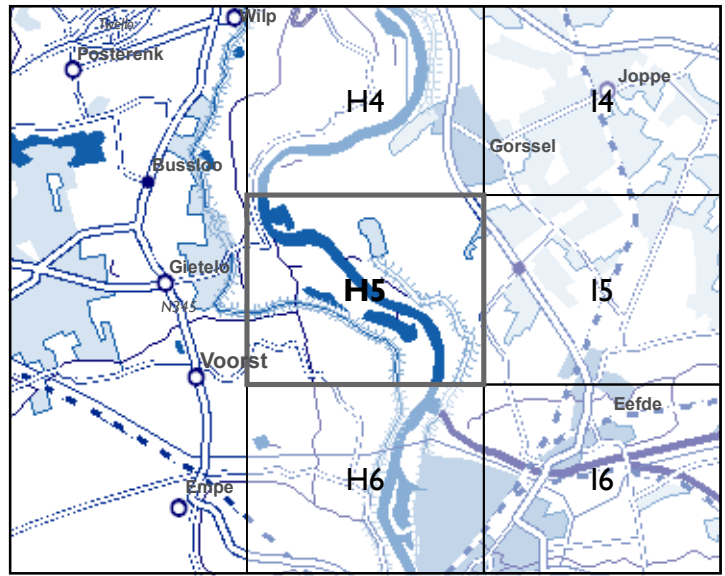


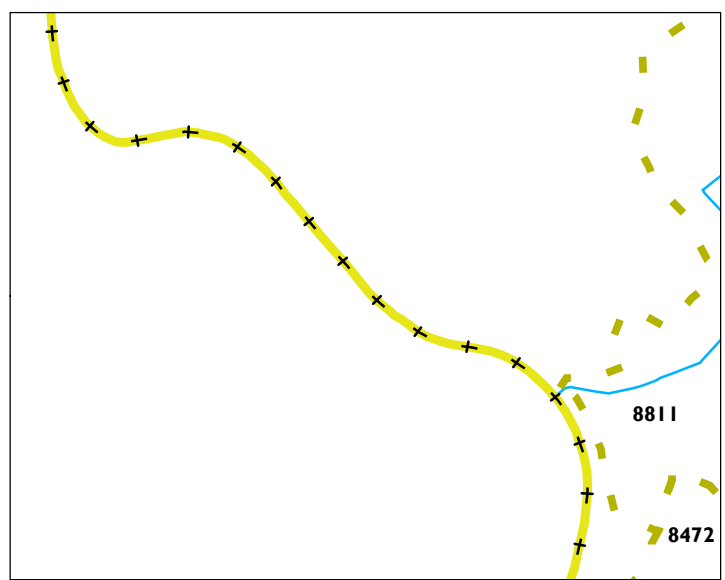
Legger Watergangen
en Bergingsgebieden 2012
leggerkaart H5
schaal 1 op 5.000



Legenda

symbool	code	omschrijving
	AQ0012	aquaduct
	BV0012	bodemval
	BR0012	brug
	GM0012	gemaal
	SL0012	sluis
	ST0012	stuw
	AS0012	vlonder/aanlegsteiger
	DR0012	dulker
	DR0012	overgang tussen twee aan elkaar liggende dulkers
	PL0012	persleiding waterkwantiteit
	BS0012	verticale verdedigingen
	BS0012	overgang tussen twee aan elkaar liggende verticale verdedigingen
	BER00.000	watergang + naam
	LV0012	beginpunt leidingvak
	DP 2 3-3	beginpunt dwarsprofiel
	KV0012	kadevak (met beginpunt)
	KV0012	hoge grond (met beginpunt)
		kernzone
		beschermingszone
		grens waterschap Rijn en IJssel
	8018	stroomgebied
		bergingsgebied (kernzone)

stroomgebieden op de leggerkaart



Gemeente
Lochem

Gemeente
Voorst

8811

8472

