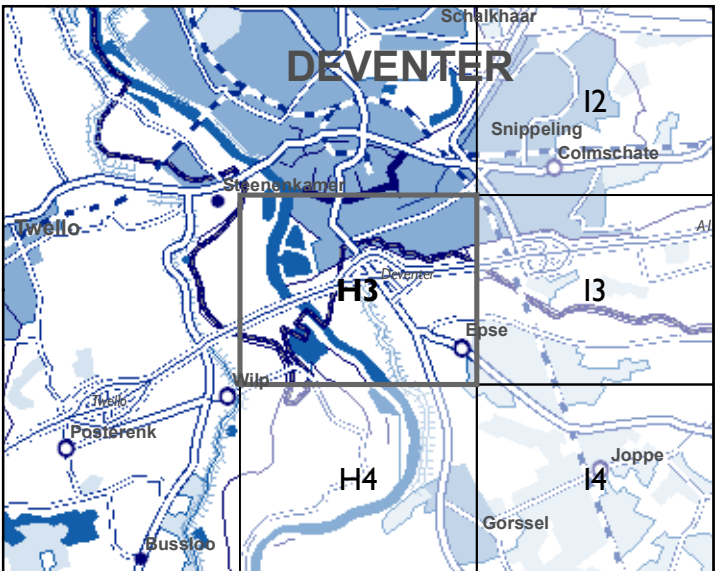
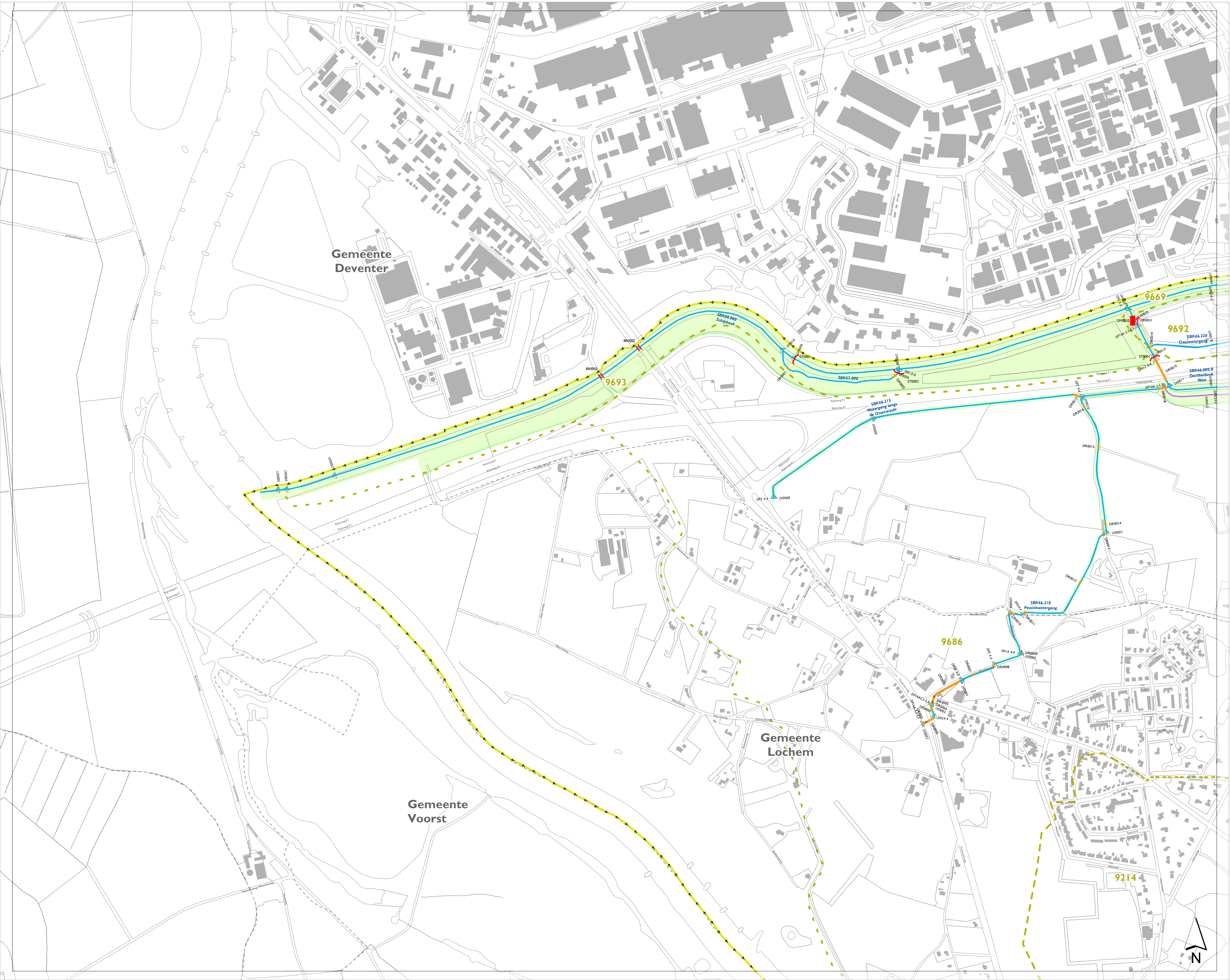


Legger Watergangen
en Bergingsgebieden 2012
leggerkaart H3
schaal 1 op 5.000



Legenda

| symbol | code | omschrijving |
|--------|-----------|--|
| | AQ0012 | aquaduct |
| | BV0012 | bodemval |
| | BR0012 | brug |
| | GM0012 | gemaal |
| | SL0012 | sluis |
| | ST0012 | stuw |
| | AS0012 | vlinder/aanlegsteiger |
| | DR0012 | duiker |
| | DR0012 | overgang tussen twee aan elkaar liggende duikers |
| | PL0012 | persleiding waterkwaliteit |
| | BS0012 | verticale verdedigingen |
| | BS0012 | overgang tussen twee aan elkaar liggende verticale verdedigingen |
| | BER00.000 | watergang + naam |
| | LV0012 | beginpunt leidingvak |
| | DP 2 3-3 | beginpunt dwarsprofiel |
| | KV0012 | kadevak (met beginpunt) |
| | KV0012 | hoge grond (met beginpunt) |
| | | kernzone |
| | | beschermingszone |
| | | grens waterschap Rijn en IJssel |
| | 8018 | stroomgebied |
| | | bergingsgebied (kernzone) |



stroomgebieden op de leggerkaart

